

Wiederherstellen des velo.port-Start-Icon

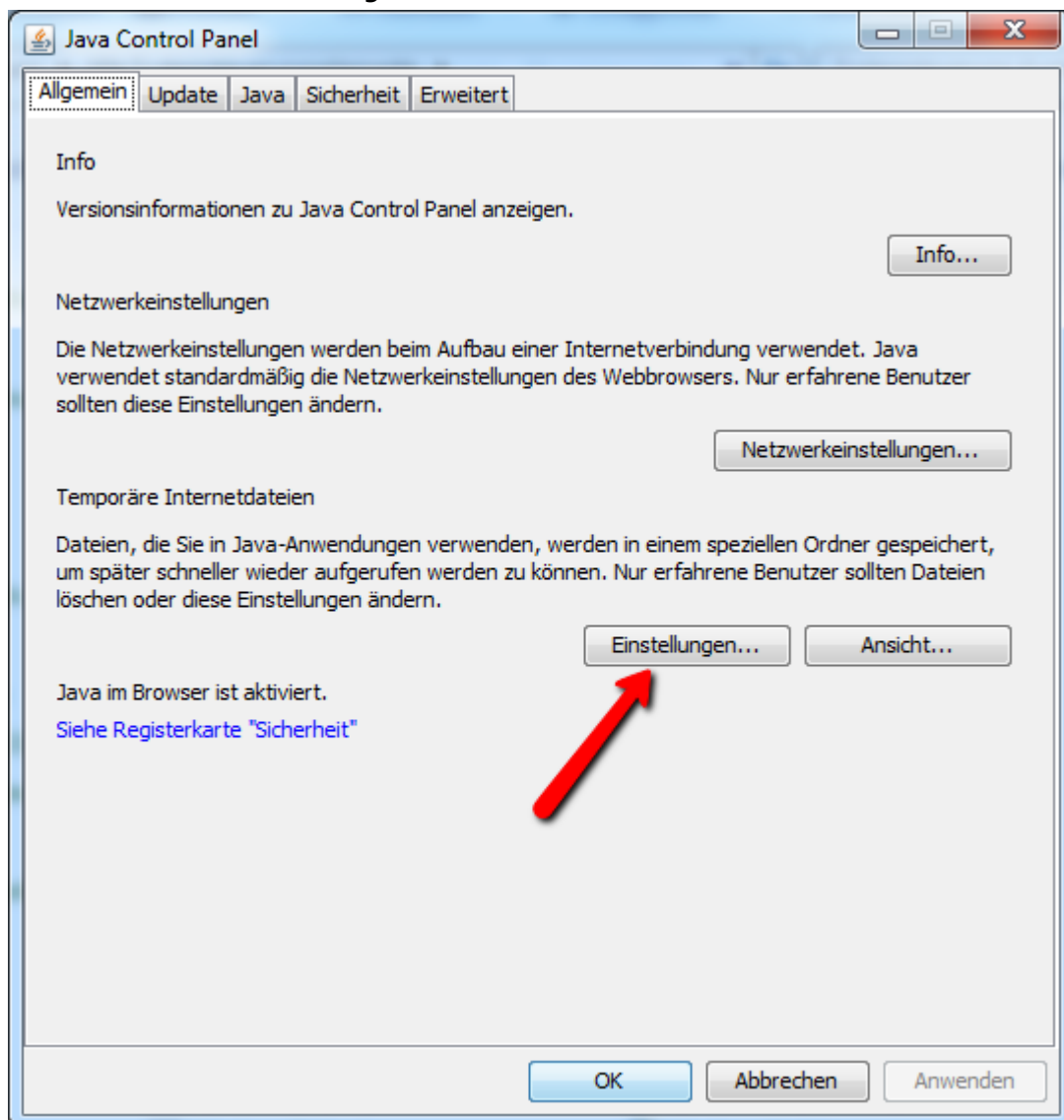
Insbesondere nach Java-Updates kann das velo.port-Starticon vom Desktop verschwinden oder unbrauchbar sein. Diese Anleitung erklärt, wie Sie das Symbol schnell wiederherstellen.

Ablauf unter Windows

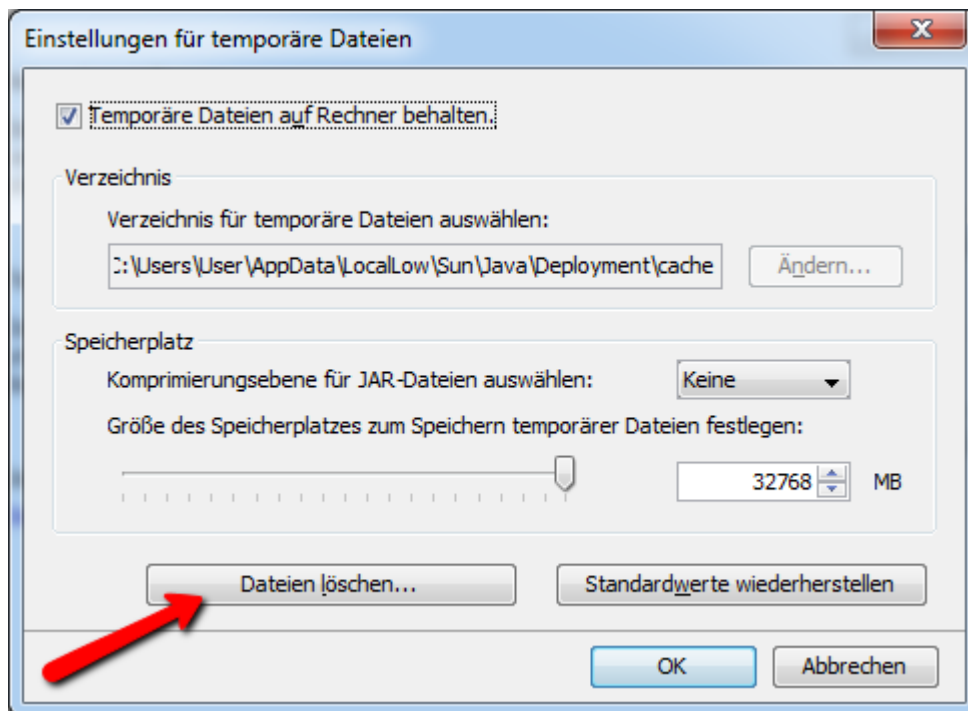
1. Öffnen Sie die Windows-**Systemsteuerung** oder geben Sie „java“ in die Windows-Desktopsuche ein.
2. Doppelklicken Sie auf **Java** (die genaue Bezeichnung kann abweichen):



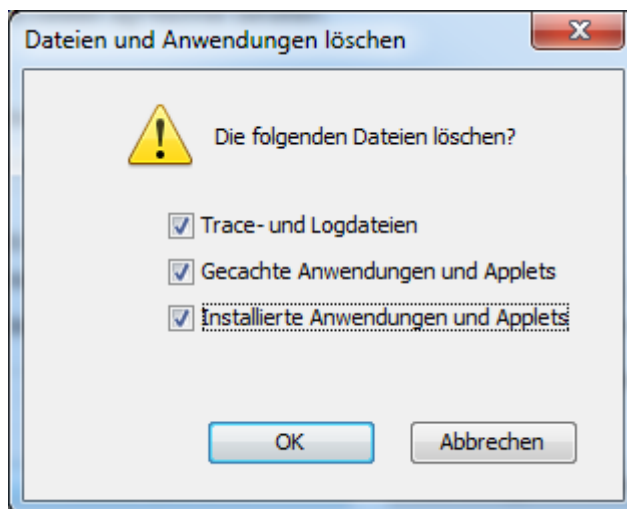
3. Klicken Sie nun auf **Einstellungen**:



4. Nun bitte auf **Dateien löschen** klicken:



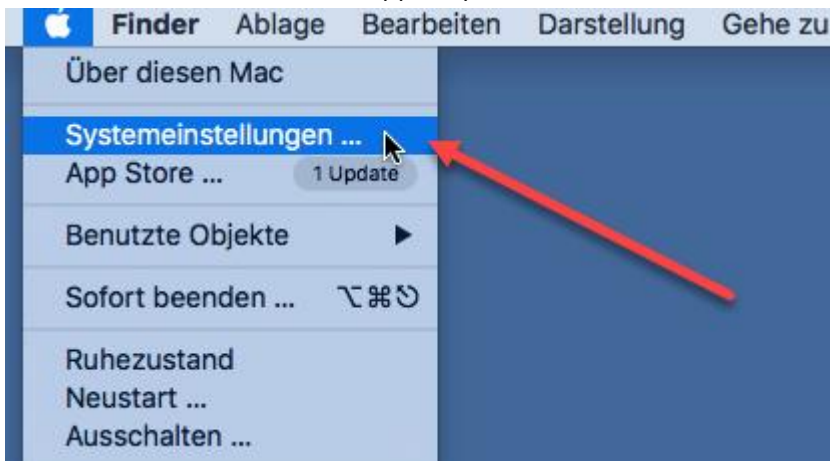
5. Wählen Sie alle drei Punkte aus und klicken Sie **OK**:



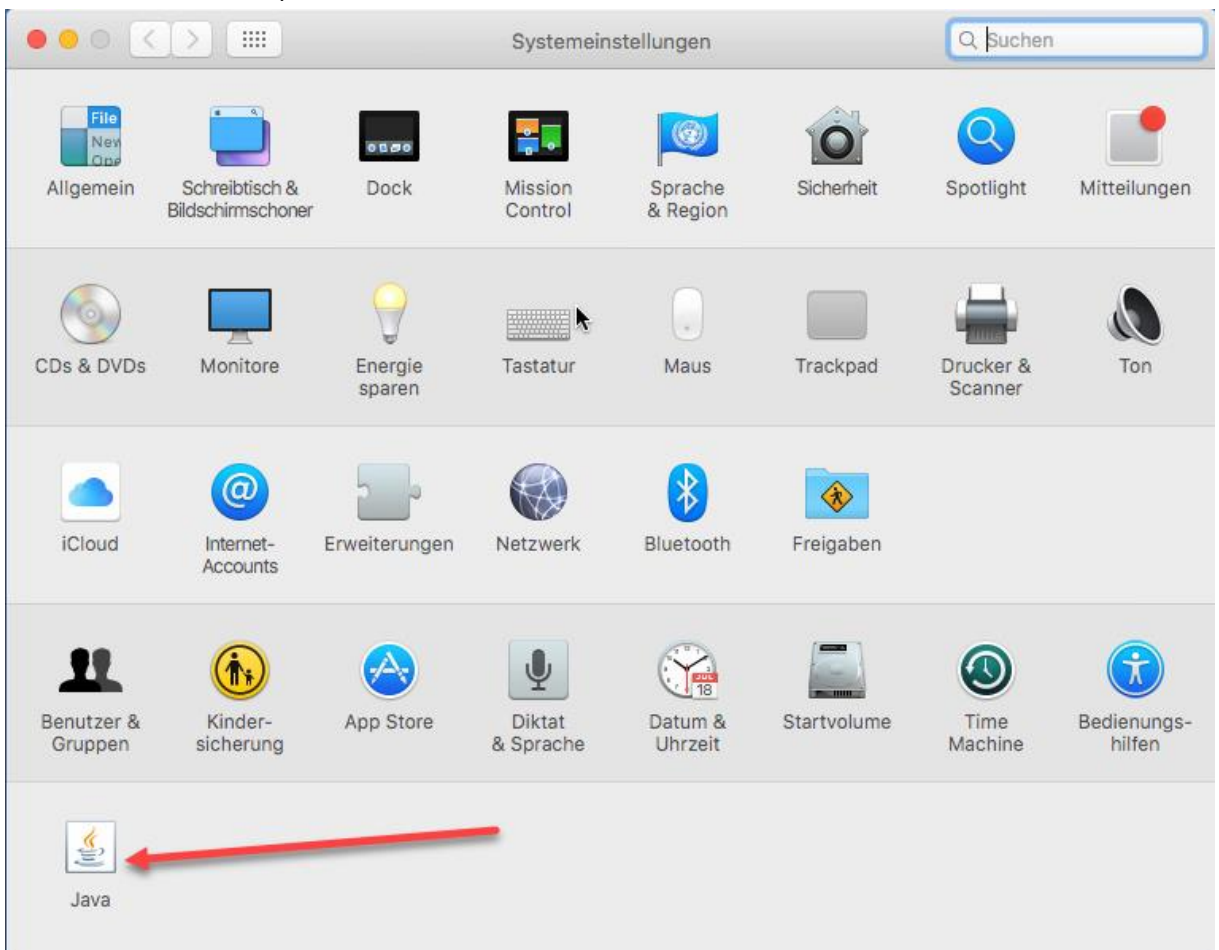
6. Nun rufen Sie velo.port über Ihren Browser auf: <https://www.velo-port.de/start/veloport.jnlp>
Alternativ finden Sie den Startlink auch auf unserer Webseite www.velo-port.de
7. Nach dem ersten Start sollte sich das Startsymbol wieder auf Ihrem Desktop befinden.

Ablauf unter MacOS

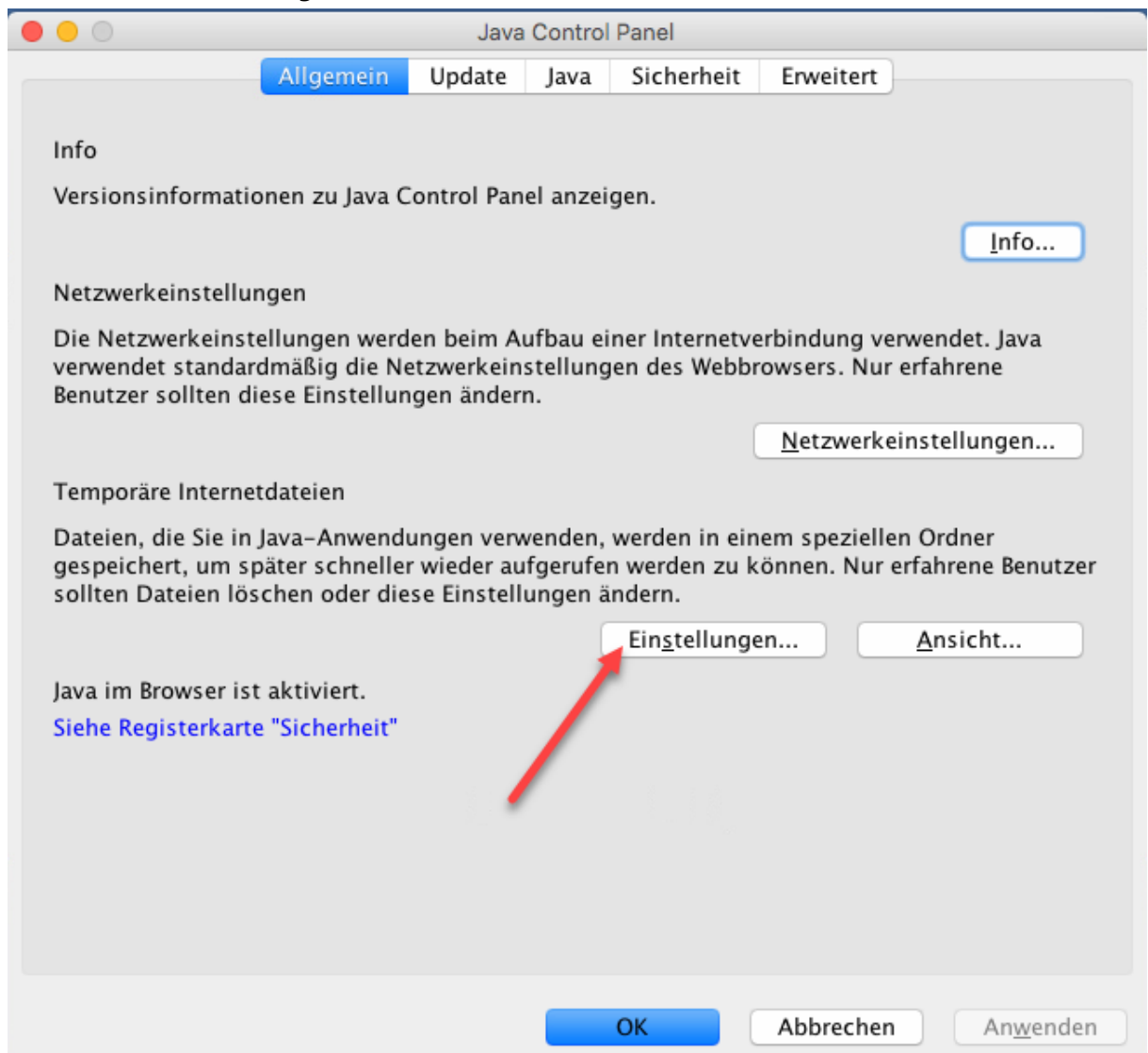
1. Klicken Sie links oben auf das Apple-Symbol und dann auf den Punkt **Systemeinstellungen**:



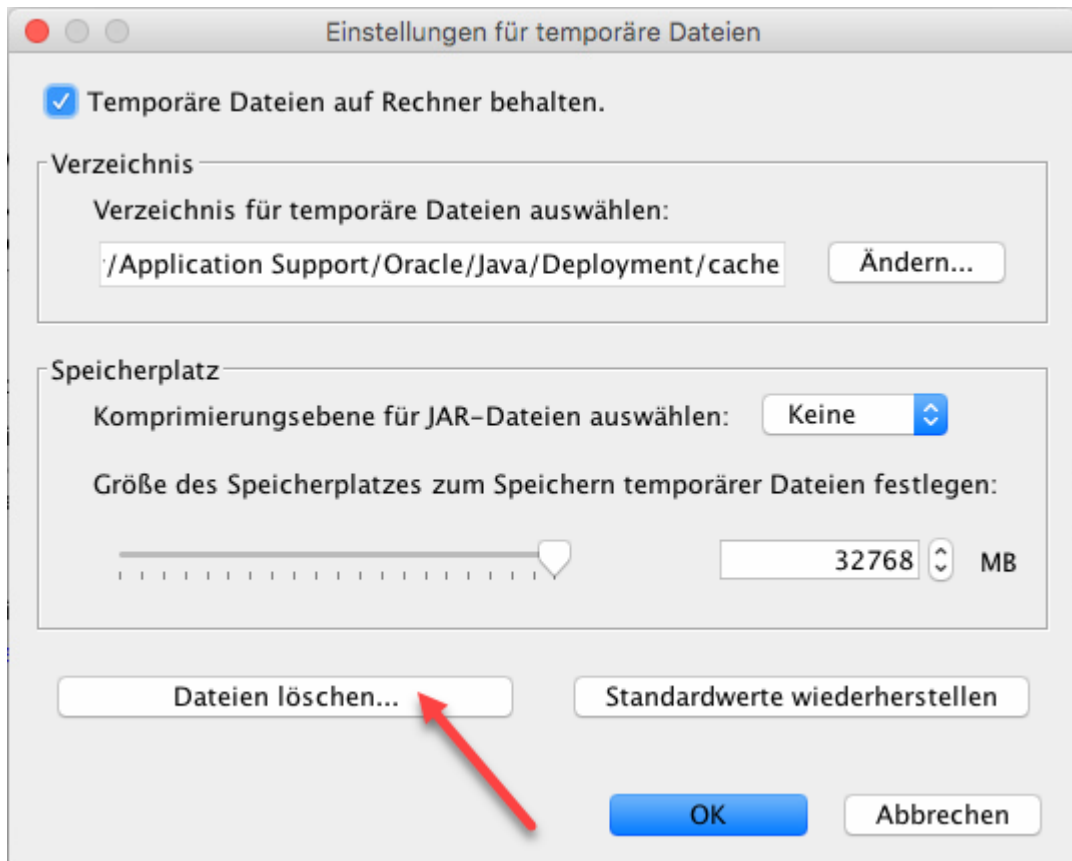
2. Wählen Sie das **Java**-Symbol aus:



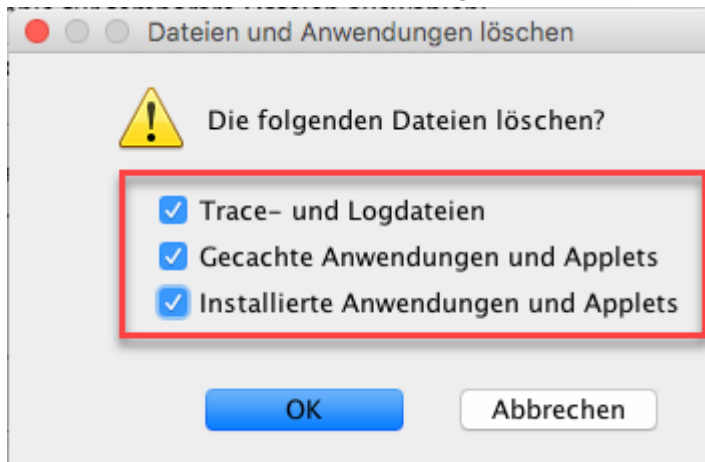
3. Klicken Sie auf **Einstellungen**:



4. Und nun auf **Dateien löschen**:



5. Setzen Sie alle 3 Häkchen und bestätigen Sie mit OK:



Die Verarbeitung kann etwas dauern.

6. Nun rufen Sie velo.port über Ihren Browser auf: <https://www.velo-port.de/start/veloport.jnlp>
Alternativ finden Sie den Startlink auch auf unserer Webseite www.velo-port.de