

Neue Artikel anlegen

In diesem Kurzleitfaden lernen Sie die verschiedenen Möglichkeiten in velo.port kennen, einen neuen Artikel anzulegen.

Hintergrund

- Vorbedingung für die Anlage neuer Artikel ist die Strukturierung des Warengruppenbaumes. Lesen Sie hierzu den **Kurzleitfaden Warengruppen und Erlösgruppen**.
- Zudem sollte ein gewisser Grundstock an Lieferanten mit **veloconnect-Schnittstelle** angelegt sein.
- Wir empfehlen Ihnen, sich für Ihren zukünftigen Artikelstamm **auf die regelmäßig geführten Artikel zu beschränken**.
- Sonderbestellungen für Kunden und Reparaturen sind natürlich möglich; diese Teile müssen aber nicht in den Artikelstamm aufgenommen werden.
- Ein bestimmter Artikel kann in velo.port einer **Vielzahl von Lieferanten zugeordnet** werden. Es ist damit nicht für jeden Lieferanten ein eigener Artikel notwendig: Den Schwalbe Schlauch SV 13 können Sie also mit Hartje, Wiener, Schmid, BICO, etc. verknüpfen und müssen ihn nicht mehrfach anlegen.

Ablauf

1. Wählen Sie **STAMMDATEN>>ARTIKELVERWALTUNG**
2. Betreten Sie links im Baum die gewünschte Warengruppe, für die Sie einen neuen Artikel anlegen möchten.
3. Klicken Sie auf den Button **NEUER ARTIKEL**
4. Sie erhalten die folgende Auswahl:



The screenshot shows a dialog box with the title "Wie soll der Artikel angelegt werden?". Inside the dialog, there is a question "Wie soll der neue Artikel angelegt werden?". Below this question are four radio button options: "Manuelle Eingabe" (which is selected), "Mit Artikelnr des Lieferanten", "Mit Ean-Code", and "Mit Artikelnr des Herstellers". To the right of the last three options are empty text input fields. At the bottom of the dialog are two buttons: "OK" and "Abbrechen".

Option	Beschreibung
Manuelle Eingabe	Nötig für alle Artikel, die nicht über einen veloconnect-Lieferanten angelegt werden können. Also Artikel von Lieferanten ohne Schnittstelle oder für Spezialartikel wie Gutscheine, Anzahlungen, Rabatte und Kleinteilepauschalen.
Mit Artikelnr des Lieferanten	Haben Sie beispielsweise die Hartje-Artikelnummer aus dem Katalog zur Hand, dann wird velo.port diesen Artikel finden und zur Übernahme vorschlagen.
Mit EAN-Code	Ist auf dem Ersatzteil ein Barcode aufgedruckt, so versucht velo.port den Artikel über diese Information zu finden. Dies ist dann leicht möglich, wenn der Lieferant auch die EAN-Info überträgt. Scannen Sie einfach den Barcode in dieses Feld hinein. Der Standardfall für ein bereits an Lager befindliches Sortiment.
Mit Artikelnr des Herstellers	Suchen Sie mit der Originalartikelnummer des Herstellers aus dem Ersatzteilkatalog, z.B. für einen Busch & Müller Scheinwerfer
Aus Artikelliste wählen	Öffnet die Online-Teilebestellfunktion von velo.port und lässt Sie nach dem gewünschten Artikel in den Online-Katalogen Ihrer angelegten Lieferanten suchen. Der Standardfall für noch nicht lagerhaltige, neue Artikel.

- Der Normalfall für neu ins Sortiment aufzunehmende Artikel ist das Anlegen über die Funktion **AUS ARTIKELLISTE WÄHLEN**
- Geben Sie Ihren gewünschten Suchbegriff ein und suchen Sie bei einem bestimmten oder bei allen angelegten Lieferanten:

Teile- und Zubehörbestellung

Lieferant: Suche:

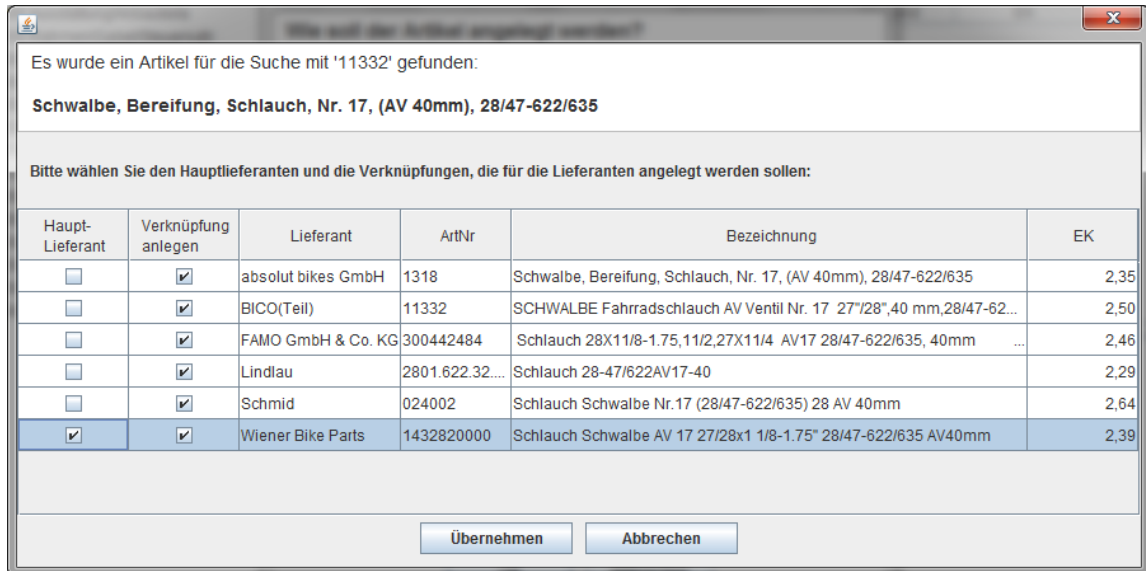
Suchen in: Aktuelle Warengruppe Gesamtes Sortiment

Lieferant	Bild	Artikelnummern	Preise	Info	Best.
Wiener Bike P...		1432820000 Schlauch Schwalbe AV 17 27/28x1 1/8-1.75" 28/47-622/635 AV40mm	EK: 2,39 EVP: 7,90 SP		<input type="button" value="Best."/>
absolut bikes ...		117689 Schwalbe, Bereifung, Schlauch, Nr. 17, (AV 40mm), 28/47-622/635, Werkstattverpackung, VE 50 Stück	EK: 102,81 EVP: 0,00		<input type="button" value="Best."/>
absolut bikes ...		1318 Schwalbe, Bereifung, Schlauch, Nr. 17, (AV 40mm), 28/47-622/635	EK: 2,35 EVP: 7,90		<input type="button" value="Best."/>
BICO(Teil)		11332 SCHWALBE Fahrradschlauch AV Ventil Nr. 17 27/28", 40 mm, 28/47-622/635, 10429340	EK: 2,50 EVP: 7,90		<input type="button" value="Best."/>
BICO(Teil)		23684 SCHWALBE Fahrradschlauch Montage Nr. 17 27/28", AV Ventil 40, 28/47-622/635, 10929440	EK: 2,05 EVP: 7,90		<input type="button" value="Best."/>

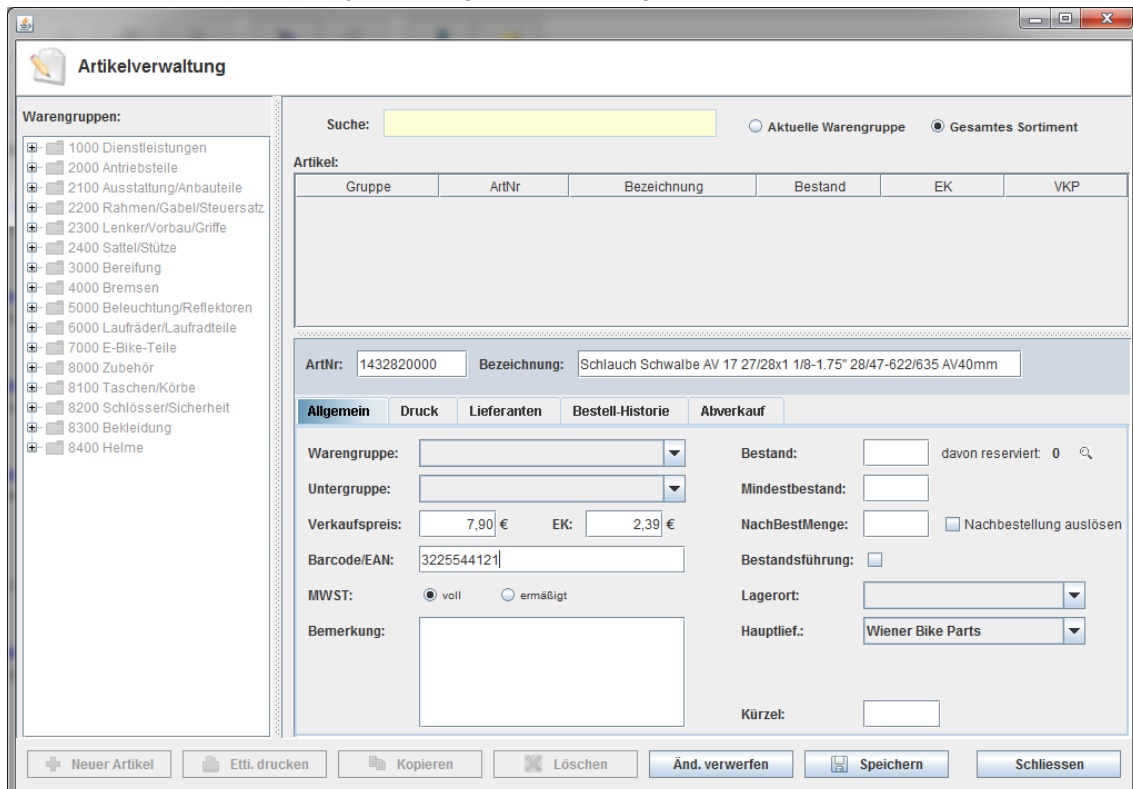
Markierte: [Verfügb. und persönliche Preise prüfen](#) / [Einschränken auf](#)

31 Artikel in Sortimentsdaten gefunden

7. Fügen Sie nun den gewünschten Artikel per Doppelclick Ihrem Artikelstamm hinzu.
8. Velo.port prüft nun, ob andere velo.port-Nutzer diesen Artikel bereits mit weiteren Lieferanten verknüpft haben. Ist dies der Fall, profitieren Sie von einer sehr komfortablen Möglichkeit, eine Vielzahl von Verknüpfungen hinzuzufügen:



9. Sollten Sie eine bestimmte Verknüpfung ausschließen wollen, dann entfernen Sie den entsprechenden Haken. Bestätigen Sie mit **ÜBERNEHMEN**.
Tipp: Wählen Sie zunächst den Hauptlieferanten mit der für Sie am besten passenden Artikelbeschreibung, das spart Ihnen spätere Anpassungsarbeit.
10. Das Artikelstammbblatt wird jetzt weitgehend vorausgefüllt:



11. Passen Sie noch die Artikelbezeichnung an Ihre Bedürfnisse an, kontrollieren Sie die Warengruppen und – sofern gewünscht – machen Sie Angaben zur Bestandsverwaltung.

Tipp: Für eine saubere Struktur empfiehlt sich ein einheitliches Schema für die Artikelbezeichnungen. Bewährt hat sich das folgende Muster:

„Reifen Schwalbe Marathon Plus 47-622“ oder „Faltschloss Abus Bordo 6000/75“

Kurze, aussagekräftige Bezeichnungen erleichtern die spätere Suche und wirken harmonisch auf dem Rechnungsdruck.

Erläuterung zur Bestandsverwaltung:

- **BESTAND:** Aktuell an Lager.
 - **DAVON RESERVIERT:** Anzahl der Artikel, die in ABs oder Reparaturannahmen liegen (Lupe für Infos).
 - **MINDESTBESTAND:** Beim Unterschreiten macht velo.port einen Nachbestellvorschlag in der Warenkorbansicht. Reservierungen (durch ABs/Reparaturaufträge) werden bei der Berechnung ebenfalls berücksichtigt.
 - **NACHBESTELLMENGE:** Die übliche Nachbestellmenge kann hier vorgemerkt werden.
 - **NACHBESTELLUNG AUSLÖSEN:** Erst jetzt macht velo.port Nachbestellvorschläge (nicht sinnvoll bei Artikeln ohne realen Bestand, z.B. Anzahlungen, Kleinteilepauschalen).
 - **BESTANDSFÜHRUNG:** velo.port warnt beim Einfügen von Artikeln in Fakturavorgänge vor einem eventuellen Minderbestand. Der Standard für Verkaufsware. Deaktivierung für Spezialartikel sinnvoll (Gutscheine, Hol-/Bring-Service, Kleinteilepauschale).
- Bestandsgeführte Artikel fließen in die Lagerwertberechnung ein. Nicht bestandsgeführte Artikel werden in Bestandslisten immer mit einem Nullwert angenommen.

12. Die Felder im Reiter **DRUCK** bleiben üblicherweise leer! Nur wenn die Artikelbezeichnung nicht für Rechnung/Bon/Etikett übernommen werden soll, ist eine abweichende Eingabe sinnvoll.

ArtNr: 244000/40/555 Bezeichnung: Kassette Shimano HG70 8-fach 11-30

Drucktext Rechnung:

Drucktext Bon:

Drucktext Etikett:

13. Unter der Rubrik **LIEFERANTEN** sehen Sie Ihre bisher angelegten Verknüpfungen. Sie können per Schaltfläche eine weitere Verknüpfung anlegen oder die Verfügbarkeit des Artikels bei allen Lieferanten prüfen:

Suche: Aktuelle Warengruppe Gesamtes Sortiment

Artikel:

Gruppe	ArtNr	Bezeichnung	Bestand	EK	VKP

ArtNr: 1432820000 Bezeichnung: Schlauch Schwalbe AV 17 28" 28/47-622

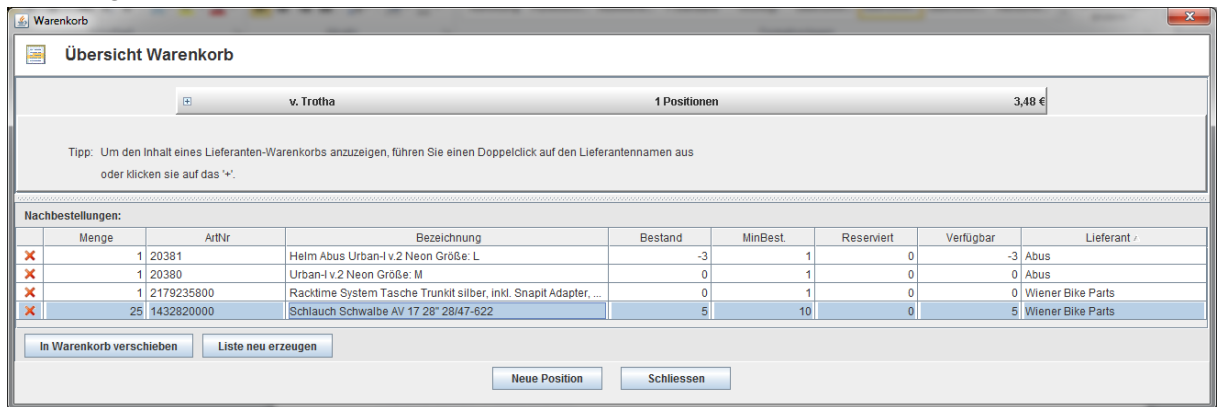
Lieferant	ArtNr	Bezeichnung	EK	EVP	
absolut bikes GmbH	1318	Schwalbe, Bereifung, Schlauch, Nr. 17, (AV 40mm), 2...	2,35	7,90	
BICO(Teil)	11332	SCHWALBE Fahrradschlauch AV Ventil Nr. 17 27"/28"...	2,50	7,90	
FAMO GmbH & Co. KG	300442484	Schlauch 28X11/8-1.75,11/2,27X11/4 AV17 28/47-62...	2,68	0,00	
Lindlau	2801.622.32...	Schlauch 28-47/622AV17-40	2,29	7,90	
Schmid	024002	Schlauch Schwalbe Nr.17 (28/47-622/635) 28 AV 40m...	2,64	7,90	
Wiener Bike Parts	1432820000	Schlauch Schwalbe AV 17 27/28x1 1/8-1.75" 28/47-62...	2,29	7,90	

14. Per **WARENKORB** am Zeilenende legen Sie den Artikel beim gewählten Lieferanten in den Warenkorb.

15. **Fertig!** Der Artikel ist in velo.port angelegt und kann ab sofort verkauft und verwaltet werden.

Nachbestell-Automatik

1. Unter **BESTELLUNG>>WARENKORB ANZEIGEN** sehen Sie die aktuell gefüllten Warenkörbe
2. In der unteren Fensterhälfte macht Ihnen velo.port Nachbestellvorschläge auf Grundlage Ihrer Eingaben:



IN WARENKORB VERSCHIEBEN legt die gewählte Nachbestellposition in den Warenkorb.