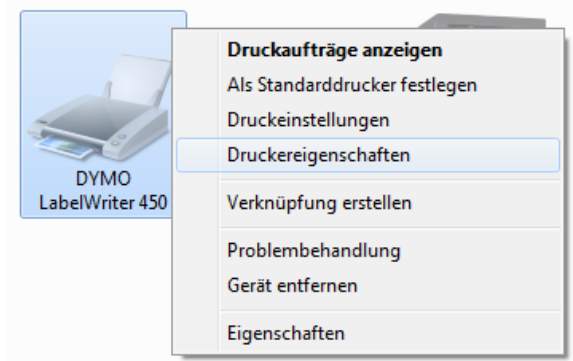


DYMO LabelWriter 450 Druckereinstellung

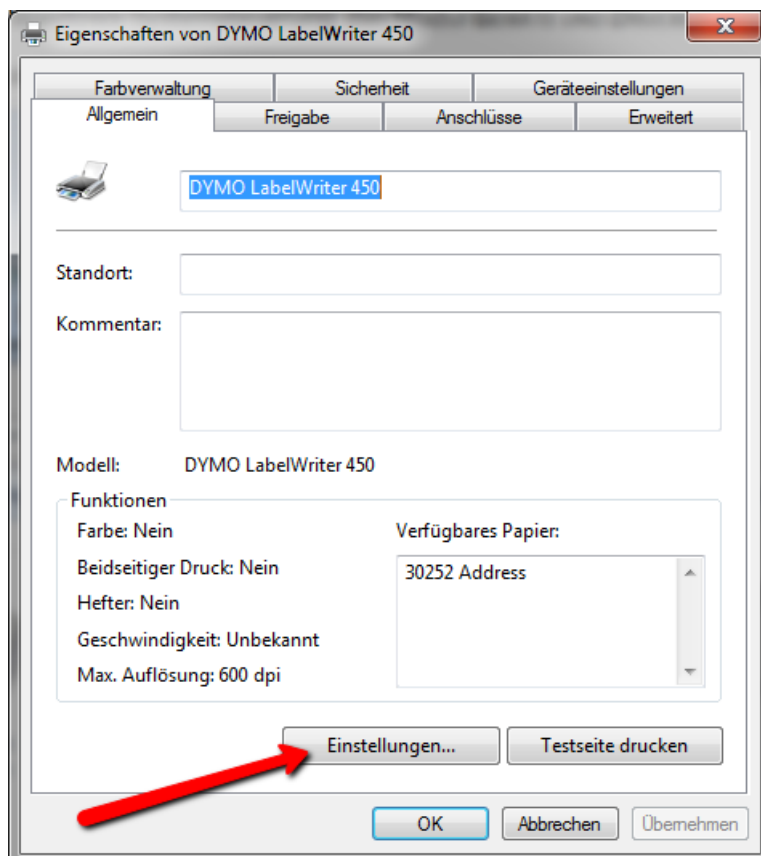
Dieser Kurzleitfaden erläutert die Schritte zur Überprüfung und Einstellung des passenden Etikettenformates auf dem Windows-Betriebssystem.

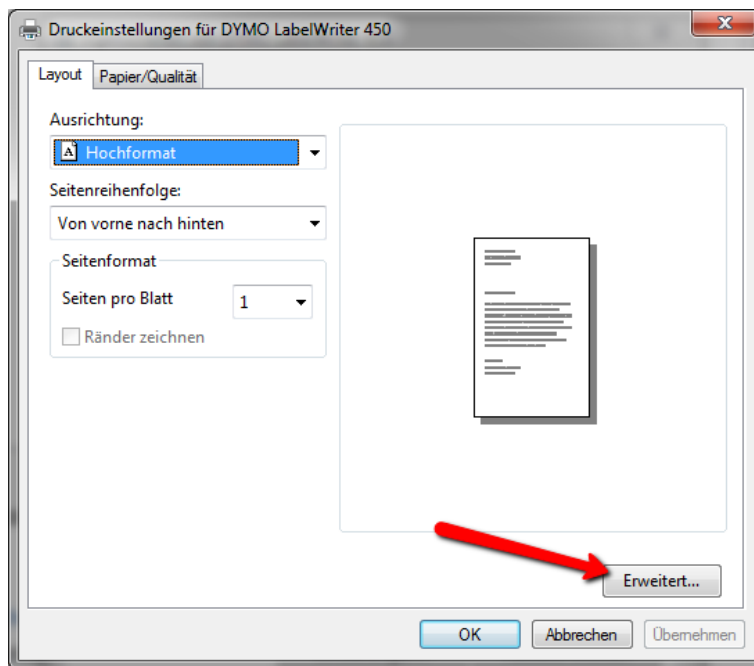
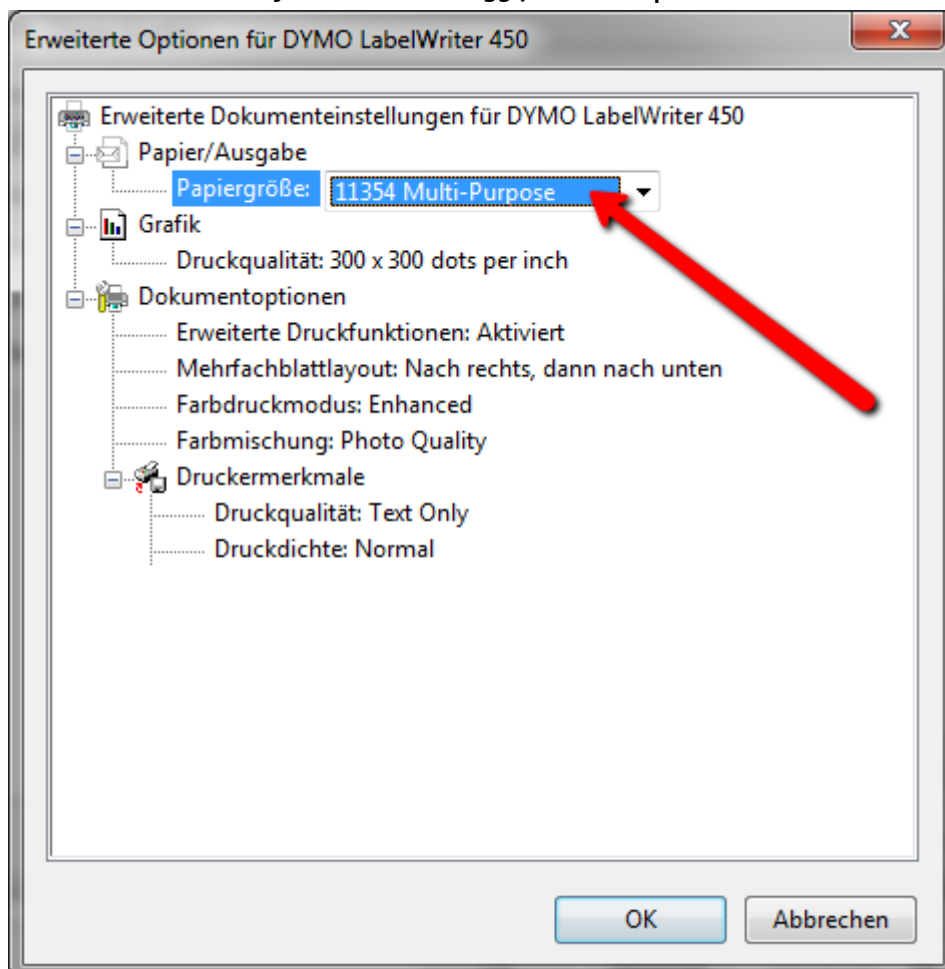
Ablauf

1. In der Windows-Systemsteuerung das Modul **GERÄTE UND DRUCKER** auswählen.
2. Rechtsklick auf den DYMO-Drucker und Auswahl **DRUCKEREIGENSCHAFTEN**.



3. Klick auf **EINSTELLUNGEN**.



4. Klick auf **ERWEITERT**.5. In der Zeile **PAPIERGRÖÖE** das Format **11354 Multi-Purpose** auswählen.6. Alle Dialoge mit **OK** schließen.

Weitere Etikettenformate

Das in velo.port voreingestellte Etikettenformat ist das DYMO-Etikett ArtNr 11354 mit den Abmessungen 57 x 32 mm.

Sollten Sie ein anderes Etikett benötigen, stellen Sie den Druckertreiber bitte gemäß obiger Anleitung auf das gewünschte Format ein und melden Sie uns die neuen Abmessungen unter support@velocom.de.

Einstellung in velo.port

Um in velo.port den schnellstmöglichen Etikettendruck nutzen zu können, gehen Sie bitte in die velo.port-Einstellungen unter **EXTRAS>>EINSTELLUNGEN>>DRUCK** und wählen Sie dort Ihren Etikettendrucker aus der Liste aus:

Etikettendrucker: **DYMO LabelWriter 450** [Informationen zum Etikettendrucker](#)

Direkter Etikettendruck ohne Druckerabfrage

Etikettenformat

57x32, Dymo 11354 Multi-Purpose

Benutzerdefiniertes Format

Kein Etikettenformat definiert

Hinweis: Das Etikettenformat kann nur durch den velo.port-Support gesetzt werden.
Bei Änderungswünschen oder Aktivierung eines Etikettenformats wenden Sie sich bitte an support@velocom.de

Direkter Etikettendruck

Diese Funktion aktiviert den Druck von Etiketten ohne vorherige Abfrage des Druckers. Bitte überprüfen Sie bei der ersten Verwendung das Druckbild und melden Sie sich bei Abweichungen mit einem Foto des Ausdrucks bei uns (support@velocom.de).

Programmiert wurde der Direktdruck für den von uns empfohlenen Dymo LW450, sollte aber auch bei anderen Modellen funktionieren.