

Wiederherstellen des velo.port-Start-Icon

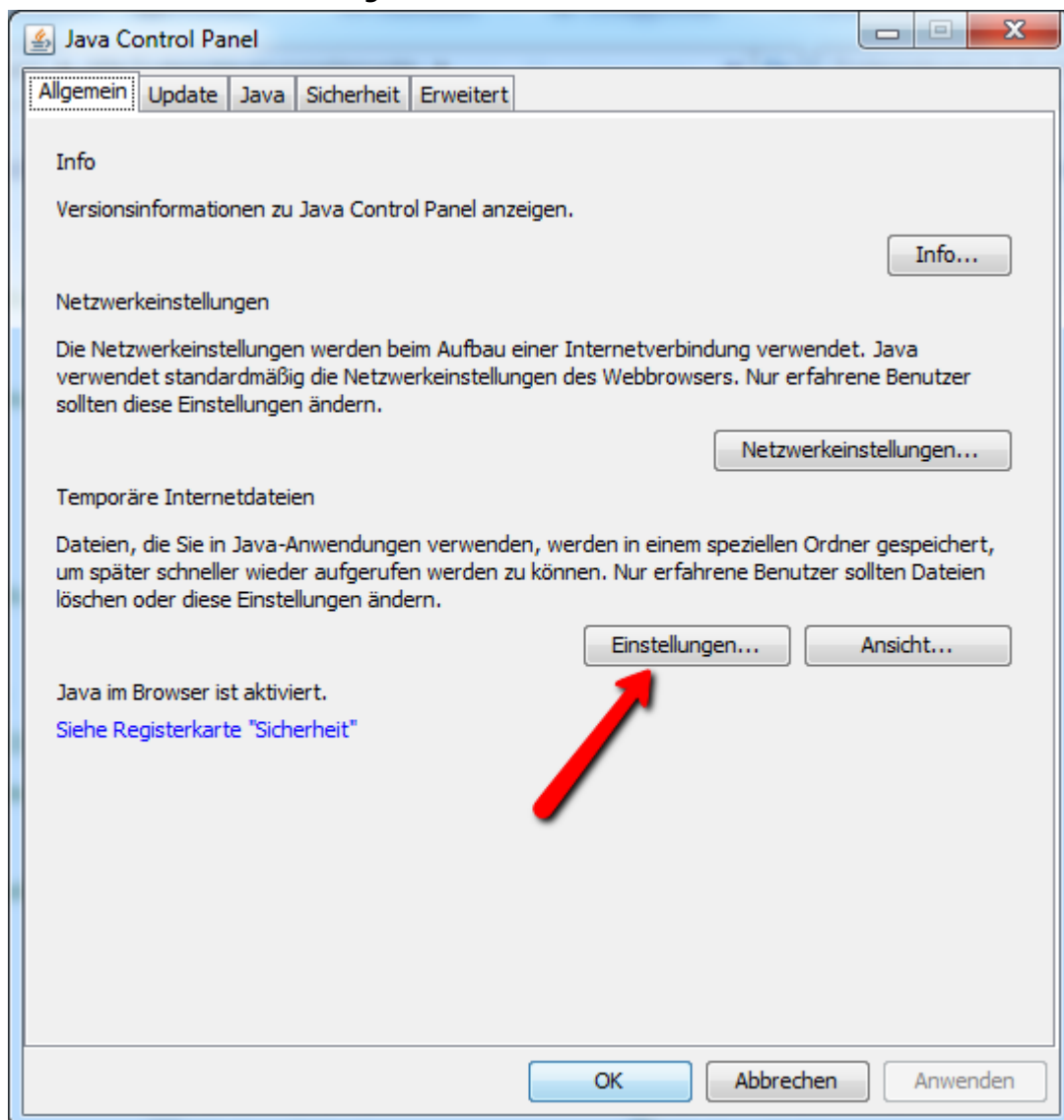
Insbesondere nach Java-Updates kann das velo.port-Starticon vom Desktop verschwinden oder unbrauchbar sein. Diese Anleitung erklärt, wie Sie das Symbol schnell wiederherstellen.

Ablauf unter Windows

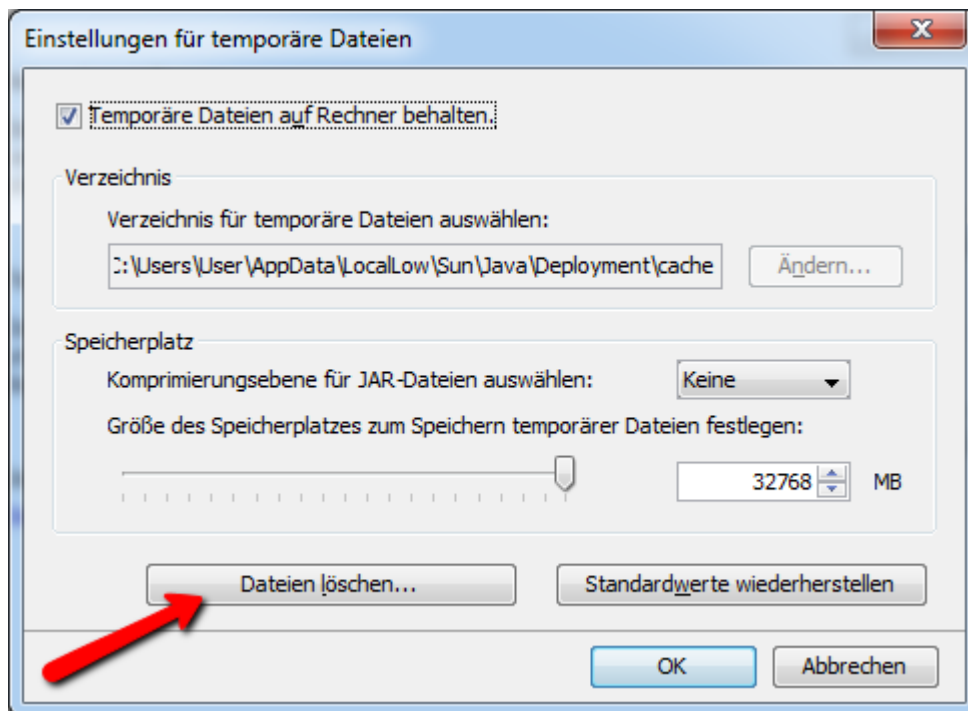
1. Öffnen Sie die Windows-**Systemsteuerung** oder geben Sie „java“ in die Windows-Desktopsuche ein.
2. Doppelklicken Sie auf **Java** (die genaue Bezeichnung kann abweichen):



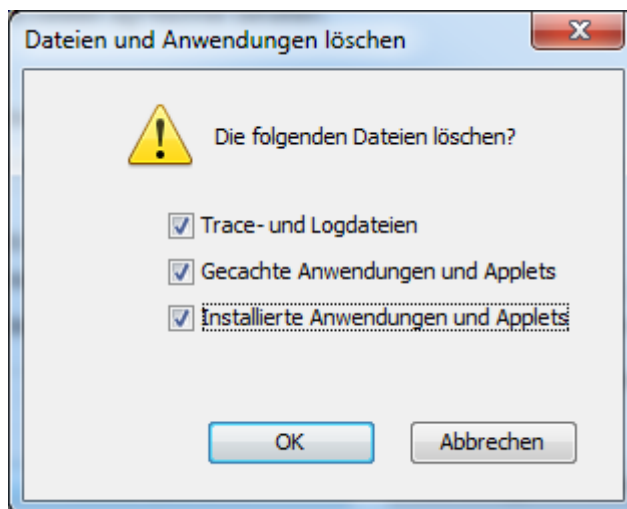
3. Klicken Sie nun auf **Einstellungen**:



4. Nun bitte auf **Dateien löschen** klicken:



5. Wählen Sie alle drei Punkte aus und klicken Sie **OK**:



6. Nun rufen Sie velo.port über Ihren Browser auf: <https://www.velo-port.de/start/veloport.jnlp>
Alternativ finden Sie den Startlink auch auf unserer Webseite www.velo-port.de
7. Nach dem ersten Start sollte sich das Startsymbol wieder auf Ihrem Desktop befinden.

Java-Download

Windows 64-bit (Standard): <https://www.velo-port.de/start/java/jre-8u201-windows-x64.exe>

Windows 32-bit: <https://www.velo-port.de/start/java/jre-8u201-windows-i586.exe>

Wenn das Startsymbol weiterhin nicht erscheint

Sollte das Starticon weiterhin nicht erscheinen bzw. das bisherige funktioniert nicht, dann löschen Sie zunächst das bisherige Startsymbol vom Desktop und gehen Sie wie folgt vor:

1. Rechtsklick auf den Desktop >> Neu >> Verknüpfung
2. Geben Sie nun folgende Anweisung ein und bestätigen Sie mit **WEITER**:
javaws https://www.velo-port.de/start/veloport.jnlp

← Verknüpfung erstellen

Für welche Elemente möchten Sie eine Verknüpfung erstellen?

Mit diesem Assistenten können Sie Verknüpfungen mit lokalen oder vernetzten Programmen, Dateien, Ordnern, Computern oder Internetadressen erstellen.

Geben Sie den Speicherort des Elements ein:

Durchsuchen...

Klicken Sie auf "Weiter", um den Vorgang fortzusetzen.

Weiter

Abbrechen

3. Als nächstes geben Sie der Verknüpfung einen Namen:

← Verknüpfung erstellen

Wie möchten Sie die Verknüpfung benennen?

Geben Sie den Namen für die Verknüpfung ein:

Klicken Sie auf "Fertig stellen", um die Verknüpfung zu erstellen.

Fertig stellen

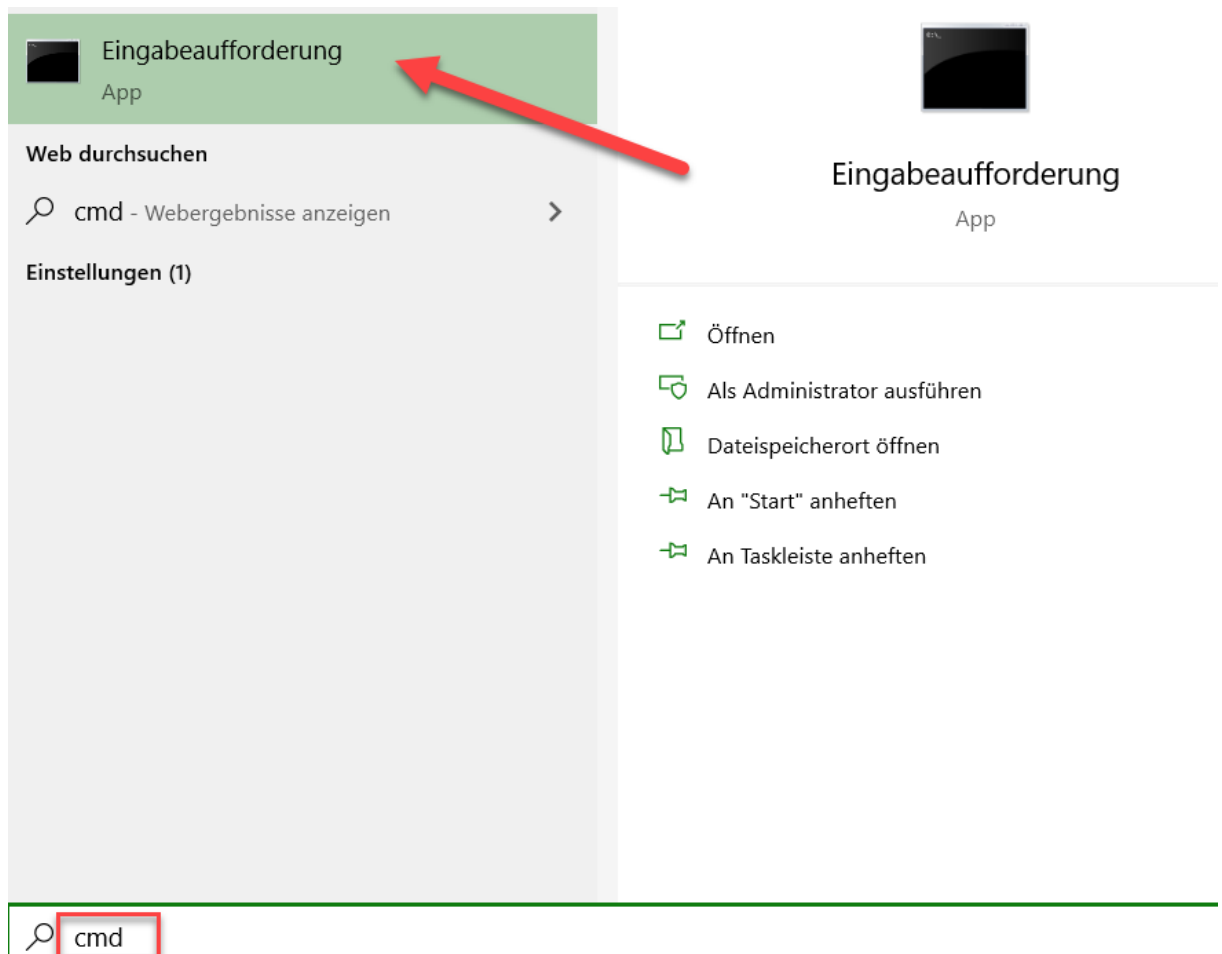
Abbrechen

4. Das Startsymbol ist nun wiederhergestellt.

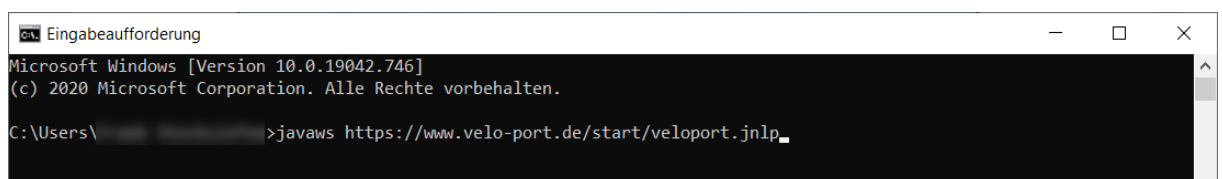
Wenn velo.port weiterhin nicht startet

Gelegentlich ist das falsche Programm zum Öffnen der Startdatei verknüpft oder Pfadangaben stimmen nicht. Versierte Nutzer können nun jetzt noch den Weg über die Eingabeaufforderung versuchen:

1. Klicken Sie auf das Windows-Startsymbol und tippen Sie „cmd“ ein. Klicken Sie dann auf **Eingabeaufforderung**:



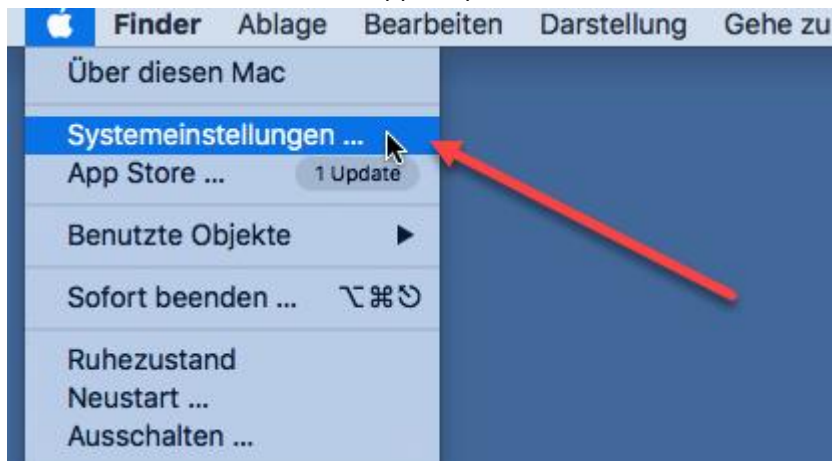
2. Tippen Sie nun `javaws https://www.velo-port.de/start/veloport.jnlp` und quittieren Sie mit der ENTER-Taste:



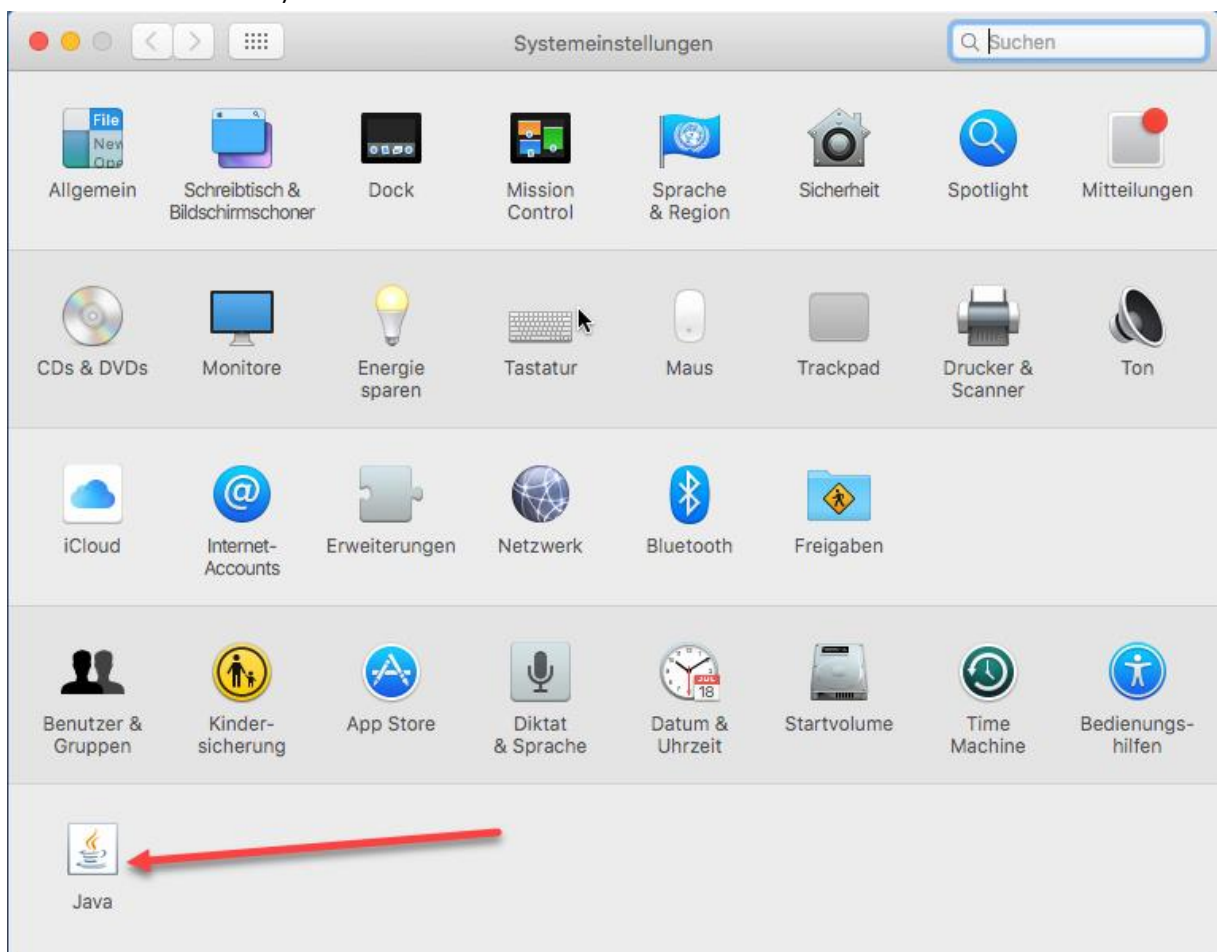
3. Velo.port sollte nun starten und ein neues Startsymbol anlegen.

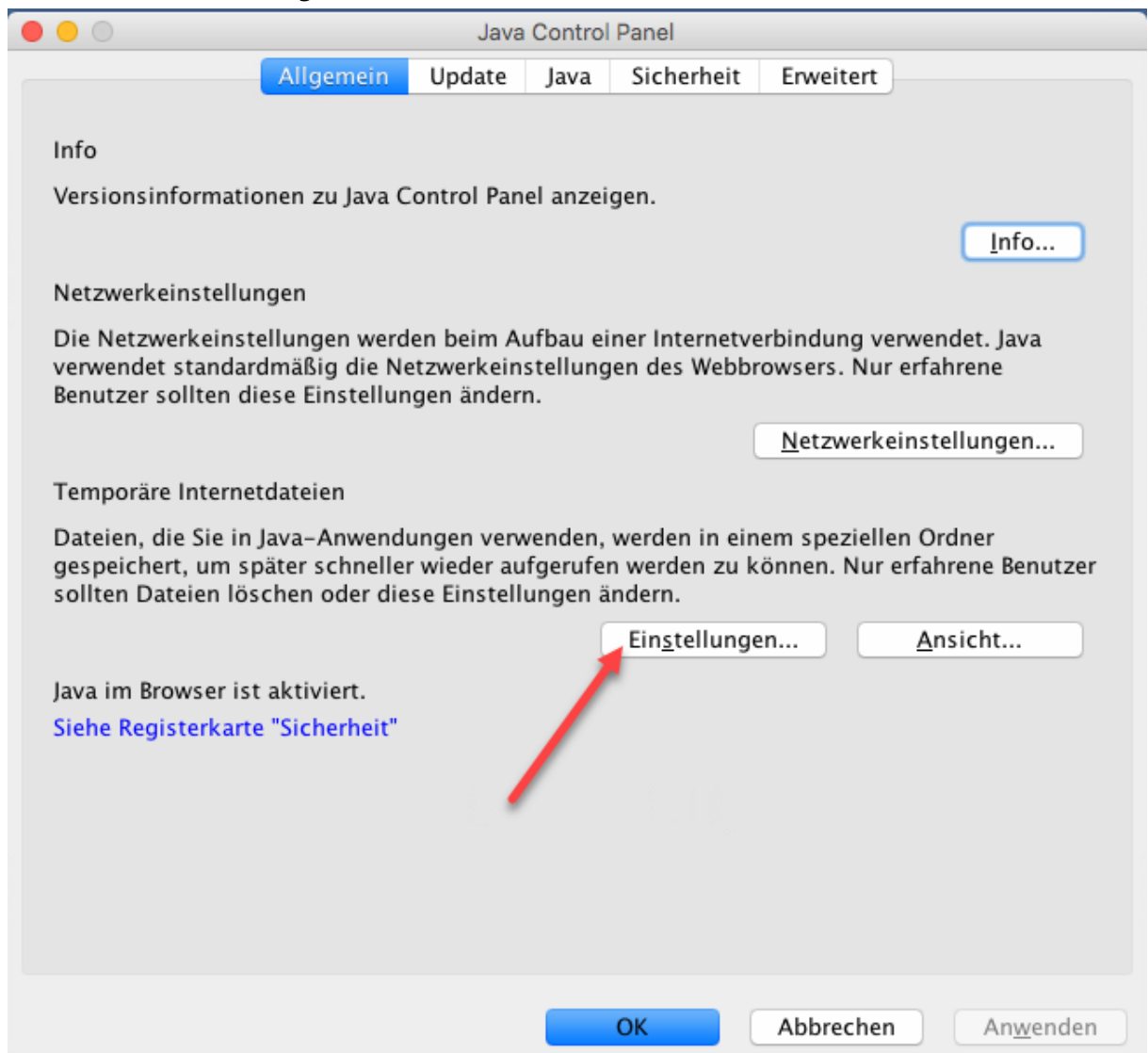
Ablauf unter MacOS

1. Klicken Sie links oben auf das Apple-Symbol und dann auf den Punkt **Systemeinstellungen**:

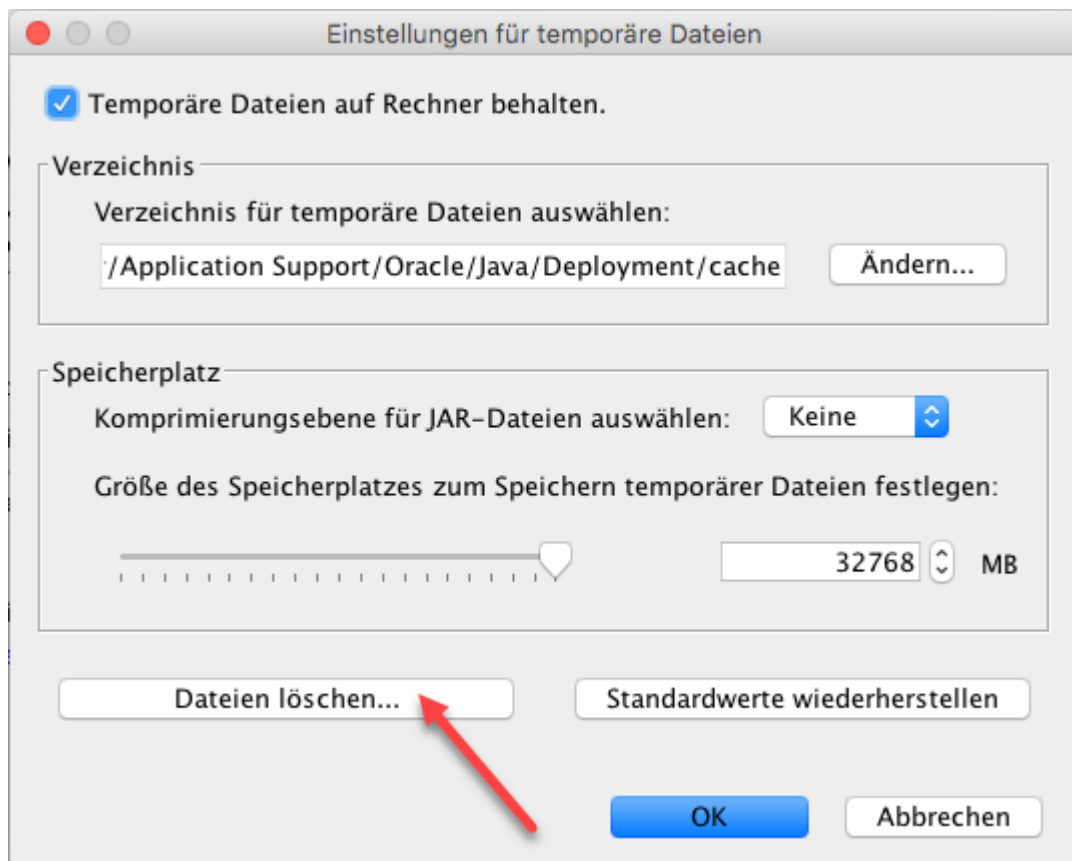


2. Wählen Sie das **Java**-Symbol aus:

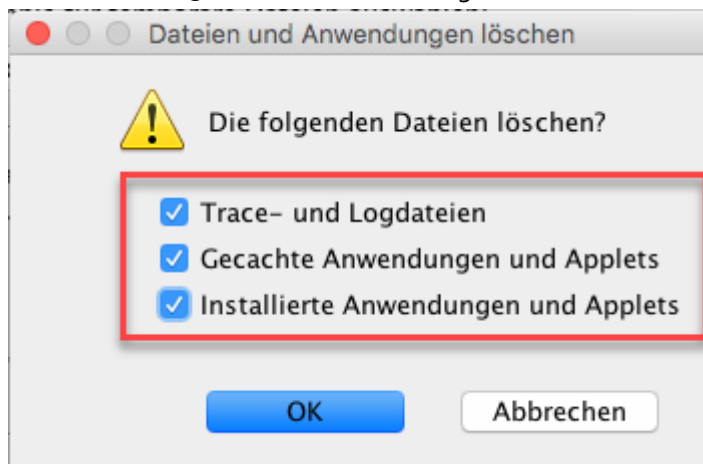


3. Klicken Sie auf **Einstellungen**:

4. Und nun auf **Dateien löschen**:



5. Setzen Sie alle 3 Häkchen und bestätigen Sie mit OK:



Die Verarbeitung kann etwas dauern.

6. Nun rufen Sie velo.port über Ihren Browser auf: <https://www.velo-port.de/start/veloport.jnlp>
Alternativ finden Sie den Startlink auch auf unserer Webseite www.velo-port.de

Java-Download

Mac OS X 64-bit: <https://www.velo-port.de/start/java/jre-8u161-macosx-x64.dmg>